

# ÚZEMNÍ PLÁN LESKOVEC



## STAV NÁVRH

<b>15</b>	navrhované plochy vč. čísla
	řešené území
	zastavěné území k 1.4.2014
	zastavitelné plochy
	vrstevnice 2m

## ENERGETIKA, SPOJE

☒	trafostanice
▲	radiová stanice na RR trase
⊞	základnová stanice
⊞	regulační stanice plynu
↔	vedení elektrické sítě VVN 110 kV
↔	vedení elektrické sítě VN 22 kV
—	VTL plynovod
—	STL plynovod
—	telekomunikační kabel
~	radioreléová trasa
⊞	ochranné pásmo vysílače
⊞	ochranné pásmo elektrické sítě VVN
⊞	bezpečnostní pásmo plynovodu

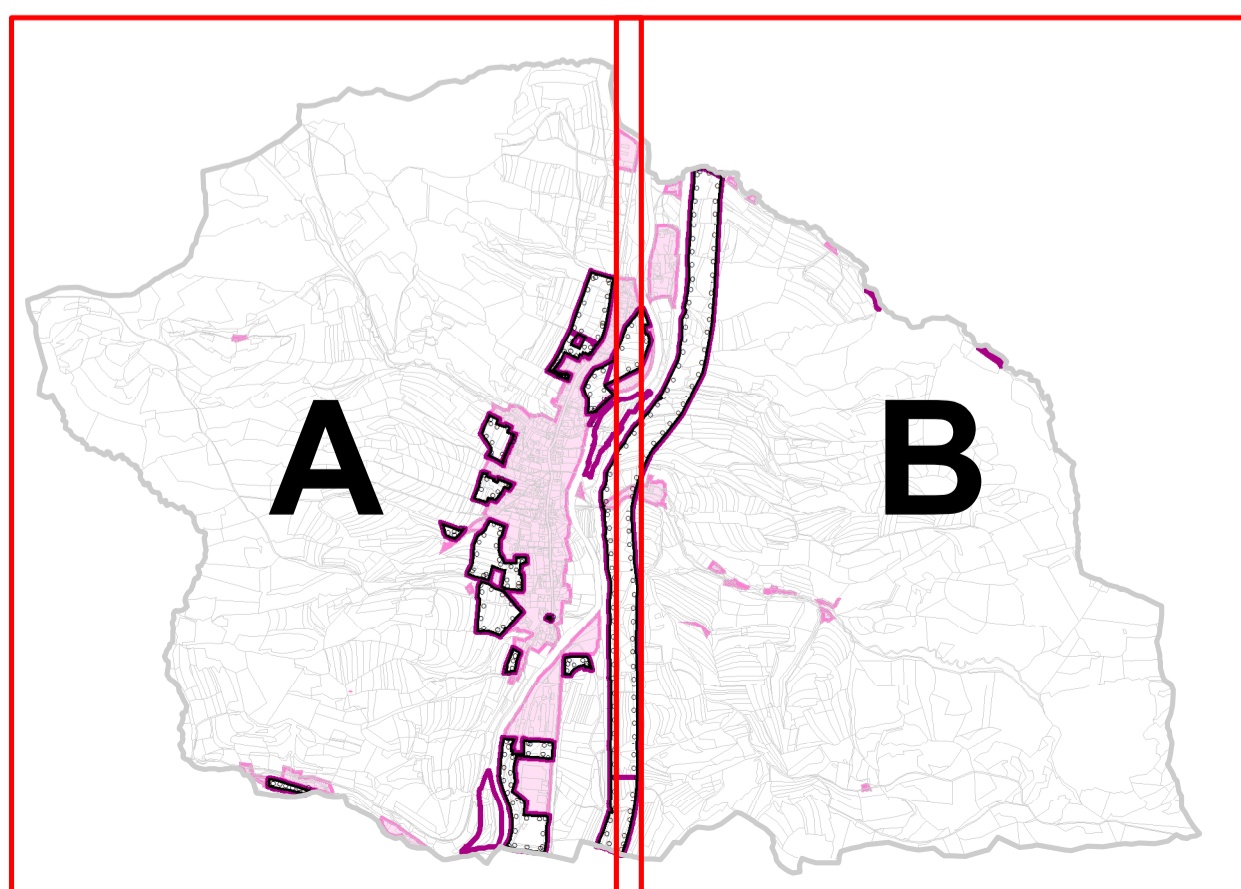
## DOPRAVA

Ⓜ	autobusová zastávka
Ⓜ	železniční zastávka
—	cyklostezka
Ⓜ	turistická trasa
—	silnice I. tř.
—	silnice III. tř.
—	železniční trať
⊞	ochranné pásmo dráhy

## VODNÍ HOSPODÁŘSTVÍ

■	vodojem
⊞	čistírna odpadních vod
—	hlavní odvodňovací zařízení
—	vodovodní síť
—	jednotná kanalizace
—	splašková kanalizace
⊞	záplavové území Q100 Senice
⊞	záplavové území Q20 Senice
⊞	OP vodního zdroje I. stupně
⊞	OP vodního zdroje II. stupně
⊞	plochy meliorací

celé řešené území leží v CHOPAV Vsetínské vrchy a Beskydy  
celé řešené území leží v OP vodního zdroje Valašské Meziříčí III. st.



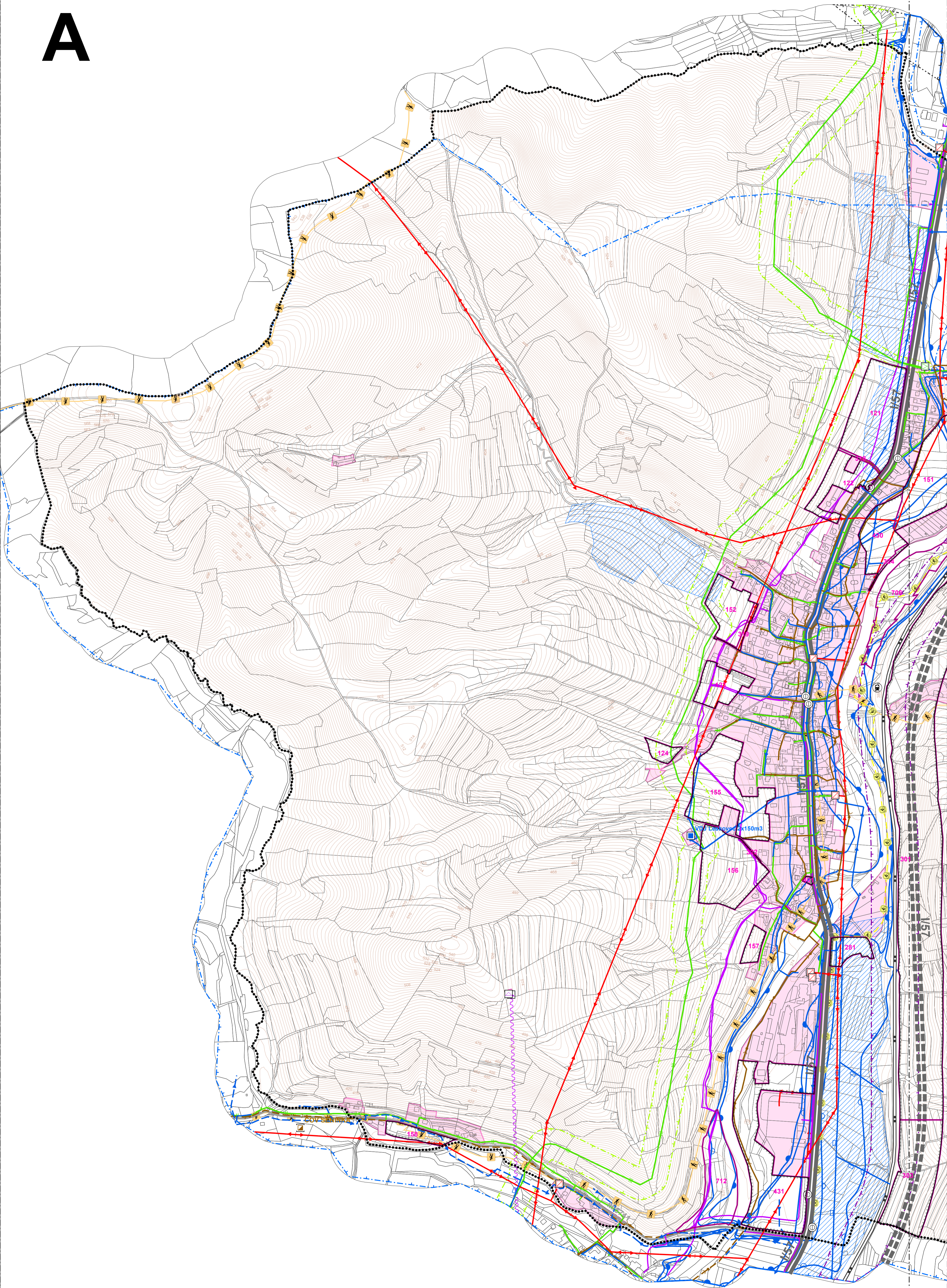
EVROPSKÁ UNIE  
EVROPSKÝ FOND PRO REGIONÁLNÍ ROZVOJ  
ŠANCE PRO VÁŠ ROZVOJ



MINISTERSTVO  
PRO MÍSTNÍ  
ROZVOJ ČR

HLAVNÍ PROJEKTANT:	<b>STEMIO, a.s.</b> sídlo: LAZARSKÁ 1718/3, 110 00 PRAHA 1 provizovna: J. STAŠI 165, 763 02 ZLÍN- MALENOVICE tel./fax: + 420 577 158 529 mobil: +420 731 653 834 email: zlin@stemio.cz	ČÍSLO PARÉ:	AUTORIZACE:
<b>Stemio</b>			
OBJEDNATEL:	<b>Obec LESKOVEC</b>	DATUM:	srpen 2015
POŘIZOVATEL:	<b>MĚSTSKÝ ÚŘAD VSETÍN</b> odbor územního plánování, stavebního řádu a dopravy	ZAKÁZKA ČÍSLO:	14_277
NÁZEV AKCE:	<b>ÚZEMNÍ PLÁN LESKOVEC</b>	ARCHITEKT:	Ing. arch. Vladimír Pokluda
OBSAH:	<b>VÝKRES DOPRAVNÍ A TECHNICKÉ INFRASTRUKTURY</b>	STUPEŇ:	ČISTOPIS
		MĚŘÍTKO:	1:5 000
		ČÍSLO VÝKRESU:	II.B4

A



**B**

