

# ÚZEMNÍ PLÁN LESKOVEC



## KOORDINAČNÍ VÝKRES

STAV	NÁVRH	REZERVA
	15	

číslo plochy s rozdílným způsobem využití  
řešené území  
zastavěné území k 1. 4. 2014  
zastavitelné plochy  
vrstevnice 2m

			biocentra ÚSES
			biokoridory ÚSES
BH			plochy hromadného bydlení
BI	BI		plochy individuálního bydlení
O			plochy občanského vybavení
OH			plochy veřejných pohřebišť a souvisejících služeb
OS	OS		plochy pro tělovýchovu a sport
RZ			plochy zahrádkářských osad
RI			plochy rodinné rekreace
SO.3	SO.3		plochy smíšené obytné vesnické
V	V		plochy výroby a skladování
DS	DS		plochy pro silniční dopravu
DZ			plochy pro drážní dopravu
PV	PV		plochy veřejných prostranství s převahou zpevněných ploch
PZ	PZ		plochy veřejných prostranství s převahou nezpevněných ploch
T*			plochy technické infrastruktury
WT			plochy vodních ploch a toků
Z			plochy zemědělské
K	K		plochy krajinné zeleně
P	P		plochy přírodní
L			plochy lesní
	D		plochy dopravní infrastruktury
P*	P*		plochy veřejných prostranství
	SP		plochy smíšené výrobní
S*			plochy smíšené nezastavěného území
X			plochy specifické

### STAV NÁVRH


nemovitá kulturní památka  
objekt v památkovém zájmu  
objekt požární ochrany  
pietní místo  
sesuvné území  
archeologické naleziště II. kategorie  
ochranné pietní pásmo hřbitova

### DOPRAVA


autobusová zastávka  
železniční zastávka  
cyklostezka  
turistická trasa  
silnice I. tř.  
silnice III. tř.  
železniční trať  
ochranné pásmo dráhy

### VODNÍ HOSPODÁŘSTVÍ


vodojem  
čistiřna odpadních vod  
vodovodní síť  
jednotná kanalizace  
splašková kanalizace  
záplavové území Q100 Senice  
záplavové území Q20 Senice  
OP vodního zdroje I. stupně  
OP vodního zdroje II. stupně  
plochy meliorací

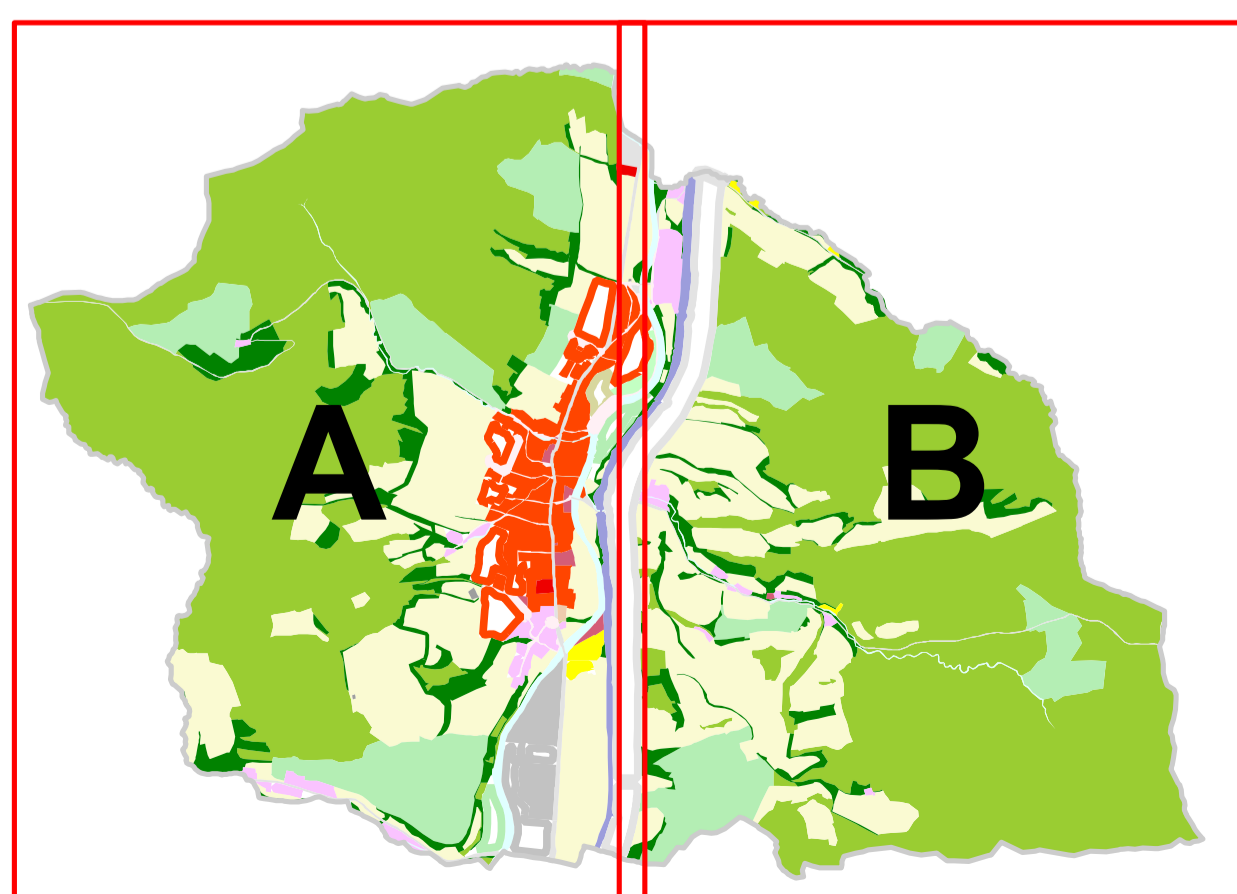
celé řešené území leží v CHOPAV Vsetínské vrchy a Beskydy  
celé řešené území leží v OP vodního zdroje Valašské Meziříčí III. st.

### ENERGETIKA, SPOJE


trafostanice  
radiová stanice na RR trase  
základnová stanice  
regulační stanice plynu  
vedení elektrické sítě VVN 110 kV  
vedení elektrické sítě VN 22 kV  
VTL plynovod  
STL plynovod  
telekomunikační kabel  
radioreléová trasa  
ochranné pásmo vysílače  
ochranné pásmo elektrické sítě VVN  
bezpečnostní pásmo plynovodu

### OCHRANA PŘÍRODY, KRAJINA


místo vyhlídky  
staré ekologické zátěže  
osa dálkového migračního koridoru  
pohledový horizont regionálního významu  
NATURA 2000- evropsky významná lokalita  
NATURA 2000- ptačí oblast  
I. zóna CHKO  
II. zóna CHKO  
III. zóna CHKO  
území ze zvýšenou ochranou krajinného rázu  
pásmo 50m od lesa  
les zvláštního určení



EVROPSKÁ UNIE  
EVROPSKÝ FOND PRO REGIONÁLNÍ ROZVOJ  
ŠANCE PRO VÁŠ ROZVOJ



MINISTERSTVO  
PRO MÍSTNÍ  
ROZVOJ ČR

HLAVNÍ PROJEKTANT:	<b>STEMIO, a.s.</b> sídlo: LAZARSKÁ 1718/3, 110 00 PRAHA 1  provizovna: J. STAŠI 165, 763 02 ZLÍN- MALENOVICE tel./fax: + 420 577 158 529 mobil: +420 731 653 834 email: zlin@stemio.cz	ČÍSLO PARÉ:	AUTORIZACE:
<b>Stemio</b>			
OBJEDNATEL:	Obec LESKOVEC	DATUM:	srpen 2015
POŘIZOVATEL:	MĚSTSKÝ ÚŘAD VSETÍN odbor územního plánování, stavebního řádu a dopravy	ZAKÁZKA ČÍSLO:	14_277
		ARCHITEKT:	Ing. arch. Vladimír Pokluda
NÁZEV AKCE:	ÚZEMNÍ PLÁN LESKOVEC	STUPEŇ:	ČISTOPIS
OBSAH:	<b>KOORDINAČNÍ VÝKRES</b>	MĚŘÍTKO:	1:5 000
		ČÍSLO VÝKRESU:	II.B1

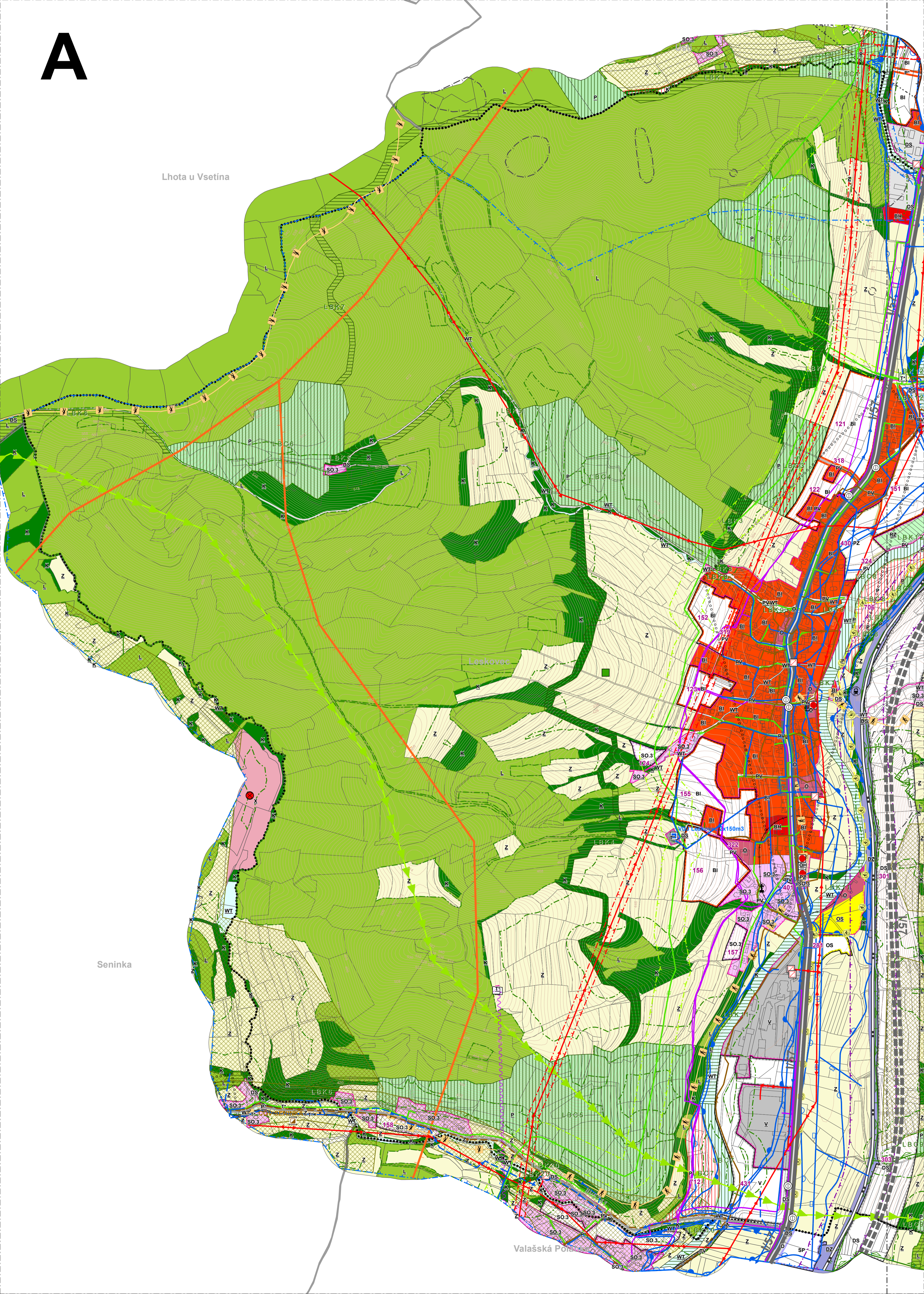
A

Lhota u Vsetína

Leskovec

Seninka

Valašská Poljana





Janová

Ústí

Leskovec

Hovězí

Valašská Polanka