

ÚZEMNÍ PLÁN LESKOVEC



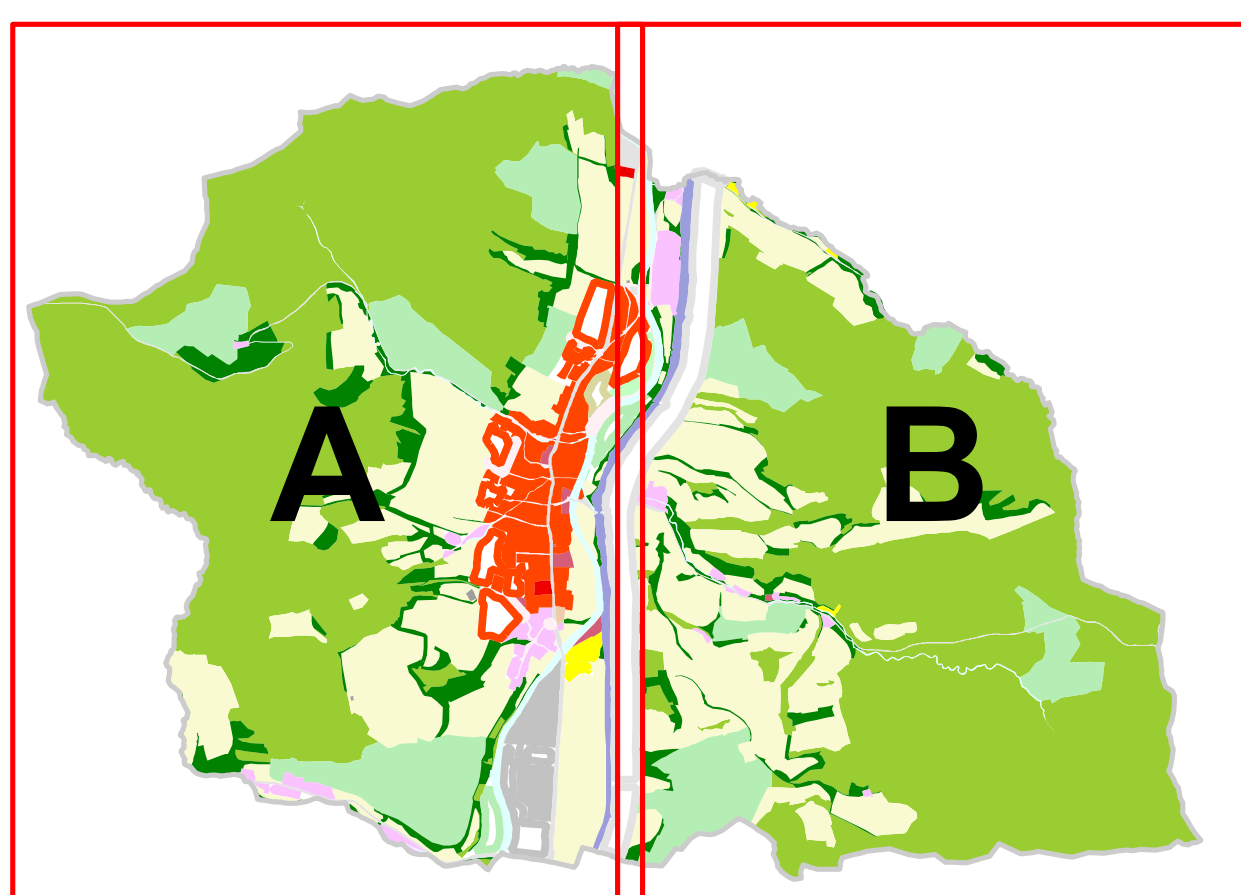
HLAVNÍ VÝKRES

STAV	NÁVRH	REZERVA
	15	

číslo plochy s rozdílným způsobem využití
řešené území
zastavěné území k 1. 4. 2014
zastavitelné plochy

			biocentra ÚSES
			biokoridory ÚSES
BH			plochy hromadného bydlení
BI	BI		plochy individuálního bydlení
O			plochy občanského vybavení
OH			plochy veřejných pohřebišť a souvisejících služeb
OS	OS		plochy pro tělovýchovu a sport
RZ			plochy zahrádkářských osad
RI			plochy rodinné rekreace
SO.3	SO.3		plochy smíšené obytné vesnické
V	V		plochy výroby a skladování
DS	DS		plochy pro silniční dopravu
DZ			plochy pro drážní dopravu
PV	PV		plochy veřejných prostranství s převahou zpevněných ploch
PZ	PZ		plochy veřejných prostranství s převahou zeleně
T*			plochy technické infrastruktury
WT			plochy vodních ploch a toků
Z			plochy zemědělské
K	K		plochy krajinné zeleně
P	P		plochy přírodní
L			plochy lesní

číslo funkční plochy	popis NÁVRHOVÉ PLOCHY	kód	výměra plochy celkem [ha]
121	plocha individuálního bydlení	BI	3,18
122	plocha individuálního bydlení	BI	1,29
123	plocha individuálního bydlení	BI	1,13
124	plocha smíšená obytná vesnická	SO.3	0,34
151	plocha individuálního bydlení	BI	2,83
152	plocha individuálního bydlení	BI	1,44
155	plocha individuálního bydlení	BI	3,4
156	plocha individuálního bydlení	BI	2,7
157	plocha smíšená obytná vesnická	SO.3	0,39
158	plocha smíšená obytná vesnická	SO.3	0,56
281	plocha pro tělovýchovu a sport	OS	0,64
301	plocha pro silniční dopravu	DS	29,4
302	plocha pro silniční dopravu	DS	0,11
303	plocha pro silniční dopravu	DS	3,22
318	plocha veřejného prostranství s převahou zpevněných ploch	PV	0,08
319	plocha veřejného prostranství s převahou zpevněných ploch	PV	0,15
322	plocha veřejného prostranství s převahou zpevněných ploch	PV	0,03
324	plocha veřejného prostranství s převahou zpevněných ploch	PV	0,09
401	plocha veřejného prostranství s převahou zpevněných ploch	PV	0,04
430	plocha veřejného prostranství s převahou zeleně	PZ	1,52
431	plocha výroby a skladování	V	5,03
625	plocha krajinné zeleně	K	0,14
627	plocha krajinné zeleně	K	0,08
706	plocha přírodní	P	2,2
712	plocha přírodní	P	2,23



EVROPSKÁ UNIE
EVROPSKÝ FOND PRO REGIONÁLNÍ ROZVOJ
ŠANCE PRO VÁŠ ROZVOJ



MINISTERSTVO
PRO MÍSTNÍ
ROZVOJ ČR

HLAVNÍ PROJEKTANT:	STEMIO, a.s. sídlí: LAZARSKÁ 1718/3, 110 00 PRAHA 1 provizovna: J. STAŠI 165, 763 02 ZLÍN- MALENOVICE tel./fax: + 420 577 158 529 mobil: +420 731 653 834 email: zlin@stemio.cz	ČÍSLO PARÉ:	AUTORIZACE:
Stemio			
OBJEDNATEL:	Obec LESKOVEC	DATUM:	srpen 2015
POŘIZOVATEL:	MĚSTSKÝ ÚŘAD VSETÍN odbor územního plánování, stavebního řádu a dopravy	ZAKÁZKA ČÍSLO:	14_277
		ARCHITEKT:	Ing. arch. Vladimír Pokluda
NÁZEV AKCE:	ÚZEMNÍ PLÁN LESKOVEC	STUPEŇ:	ČISTOPIS
OBSAH:	HLAVNÍ VÝKRES	MĚŘÍTKO:	1:5 000
		ČÍSLO VÝKRESU:	I.B2

