

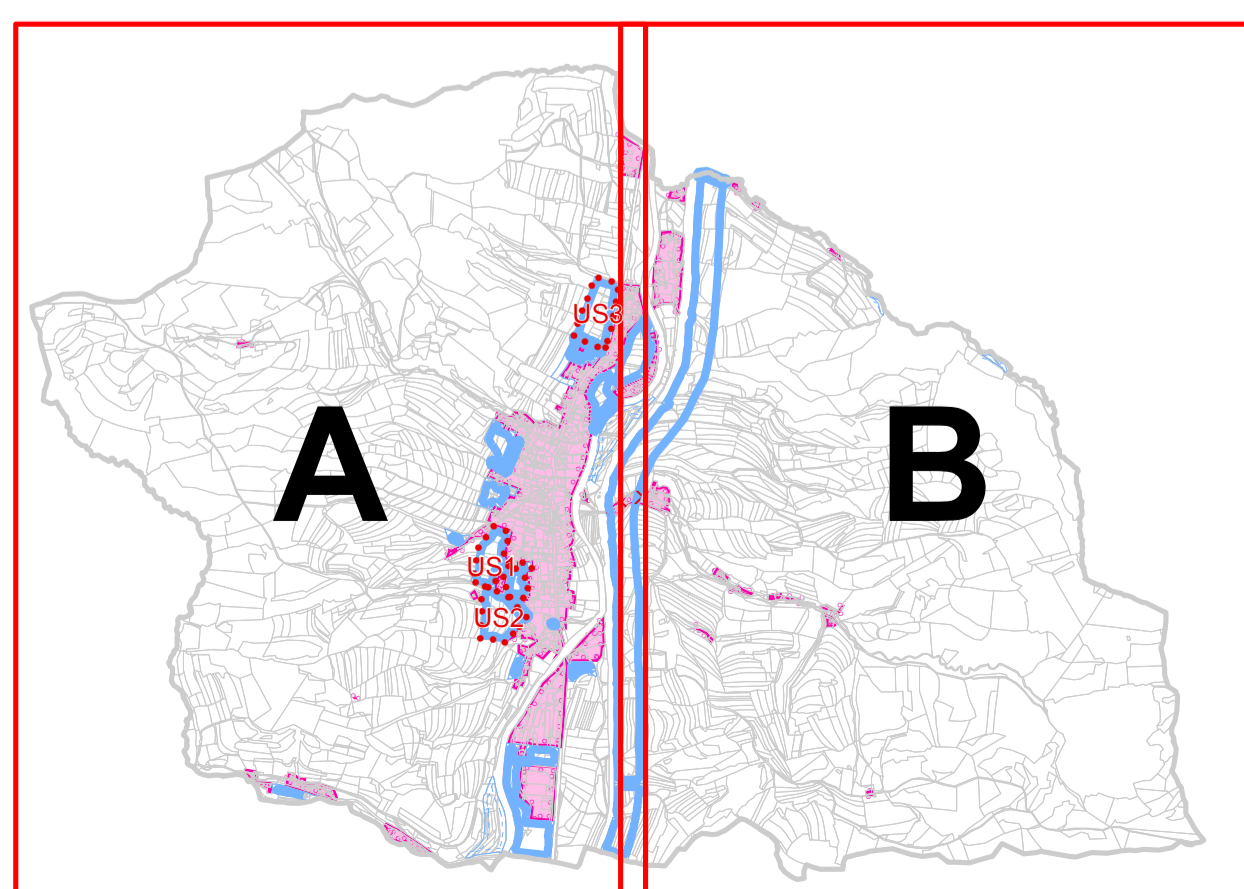
# ÚZEMNÍ PLÁN LESKOVEC



## VÝKRES ZÁKLADNÍHO ČLENĚNÍ ÚZEMÍ

### Legenda

-  řešené území
-  zastavěné území k 1.4.2014
-  číslo návrhových ploch
-  parcelní kresba
-  vnitřní kresba parcel
  
-  plochy pro ověření územní studií
-  plochy přestavby
-  návrhové plochy - zastavitelné plochy
-  návrhové plochy - ostatní



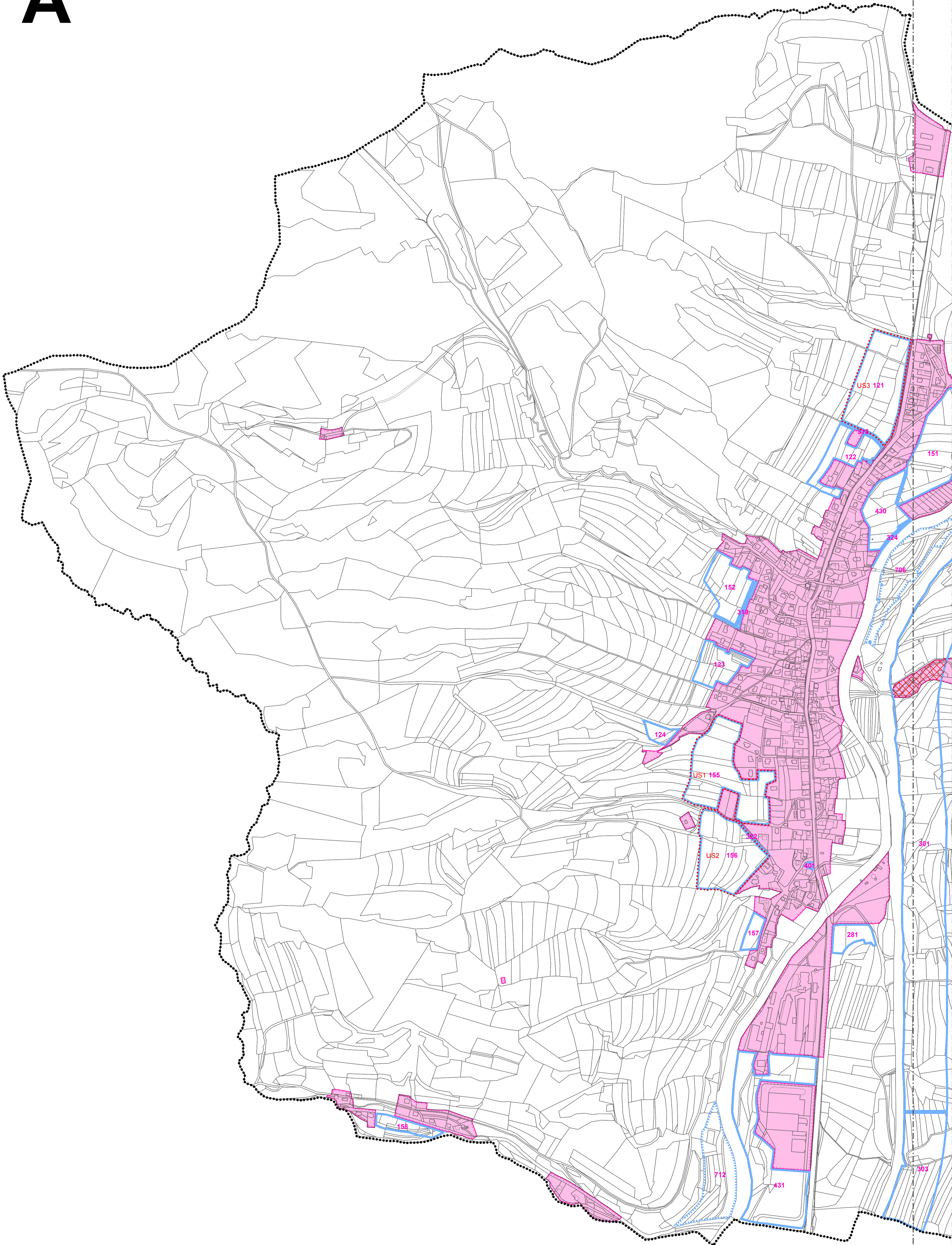
EVROPSKÁ UNIE  
EVROPSKÝ FOND PRO REGIONÁLNÍ ROZVOJ  
ŠANCE PRO VÁŠ ROZVOJ



MINISTERSTVO  
PRO MÍSTNÍ  
ROZVOJ ČR

HLAVNÍ PROJEKTANT:	<b>STEMIO, a.s.</b> sídlu: LAZARSKÁ 1718/3, 110 00 PRAHA 1  provizovna: J. STAŠI 165, 763 02 ZLÍN- MALENOVICE tel./fax: + 420 577 158 529 mobil: +420 731 653 834 email: zlin@stemio.cz	ČÍSLO PARÉ:	AUTORIZACE:
<b>Stemio</b>			
OBJEDNATEL:	<b>Obec LESKOVEC</b>	DATUM:	srpen 2015
POŘIZOVATEL:	<b>MĚSTSKÝ ÚŘAD VSETÍN</b> odbor územního plánování, stavebního řádu a dopravy	ZAKÁZKA ČÍSLO:	14_277
NÁZEV AKCE:	<b>ÚZEMNÍ PLÁN LESKOVEC</b>	ARCHITEKT:	Ing. arch. Vladimír Pokluda
OBSAH:	<b>VÝKRES ZÁKLADNÍHO ČLENĚNÍ ÚZEMÍ</b>	STUPEŇ:	ČISTOPIS
		MĚŘÍTKO:	1:5 000
		ČÍSLO VÝKRESU:	I.B1

A



B

